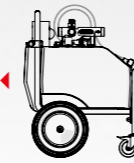


MOBIL HABOS EGYSÉG 100 VAGY 150 LITERES TARTÁLYAL

MOBILE FOAM UNITS WITH TANK, 100 OR 150 LITERS

- ▶ Névleges nyomás: PN16 / Nominal pressure: PN16
- ▶ Tartály térfogata : 100 vagy 150 litres / Tank capacity: 100 or 150 liters
- ▶ Teljesítmény : 200 vagy 400 L/min @ 10 bar / Flow rate: 200 or 400 lpm @ 10 bar
- ▶ Anyaga : alumínium ötvözet és polietilén / Material: aluminium alloy and polyethylene
- ▶ Felületkezelés : poliészter bevonat és kemény eloxálás
Surface treatment: polyester coating and hard anodisation
- ▶ Elzáró szerelvény : golyóscsap / Valve type: ball-valve
- ▶ Kezelés : kézi karral / Operation: by handle
- ▶ Habosítás : kb. 10-szere vagy 70-szeres / Expansion: approx. x10 or x70
- ▶ Felszívott anyag százalékos aránya : 0, 0,1%, 0,25%, 0,5%, 1%, 2%, 3%, 4%, 5% és 6%
Suction percentage adjustment: 0, 0,1%, 0,25%, 0,5%, 1%, 2%, 3%, 4%, 5% and 6%
- ▶ Visszacsapó szelep : IGEN / Non-return valve: YES
- ▶ Vezérlőszelep : IGEN / Control valve: YES
- ▶ Felszívó csővel szállítva: IGEN / Supplied with pick-up tube: YES



250 L/MIN KÉTFUNKCIÓS SUGÁRCSŐ DUAL USE NOZZLE 250 LPM

Keményre eloxált alumínium ötvözet, kétszeres expanzió,
vízzel és habbal is használható.
Entirely in anodised aluminium alloy, double expansion rate,
can be used with water and foam.



- ▶ Névleges nyomás: PN16 / Nominal pressure: PN16
- ▶ Teljesítmény : 250 L/min @ 6 bar / Flow rate: 250 lpm @ 6 bar
- ▶ Elzáró szerelvény : golyóscsap / Valve type: ball-valve
- ▶ Kezelés : kézi karral / Operation: by operating handle
- ▶ Habosítás aránya : kb. 10-szeres / Expansion: approx. x10
- ▶ Anyaga : alumínium ötvözet / Material: aluminium alloy
- ▶ Felületkezelés : kemény eloxálás / Surface treatment: hard anodisation
- ▶ Törzs kialakítása : üreges öntvény / Body type: cut into bars
▶ Fejrész : síma / Head: smooth
- ▶ Pisztolyfogantyú : egy / Pistol grip: one
- ▶ Opció : alumíniumötvözetből készült kézikar
Options: operating handle in aluminium alloy



KAPCSOK COUPLINGS



PLA_01075_Flyer HU-EN_Habos felszerelések_Foam Equipment

HABOS FELSZERELÉSEK
FOAM EQUIPMENT



POK SAS

18 Cours Antoine Lavoisier - 10400 Nogent-sur-Seine - FRANCE
Tel. : +33 (0)3 25 39 84 78 - Fax : +33 (0)3 25 39 84 90
info@pok.fr export@pok-fire.com www.pok.fr



SENVEDÉLYÜNK AZ ALKOTÁS - WE CREATE WITH PASSION



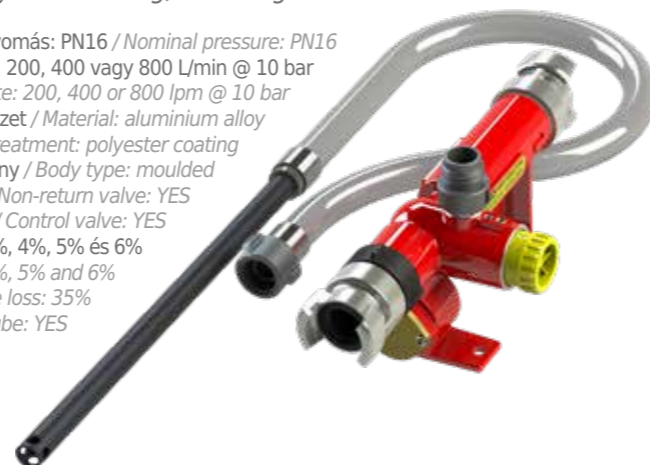
MIXY 200, 400 VAGY 800 L/MIN ALUMÍNÍUM BEKEVERŐ

EDUCTOR MIXY IN ALUMINIUM 200, 400 OR 800 LPM

Megkerülő vezetékes rendszer, poliészter bevonattal, 0-tól 6% keverési aránnyal.

By-pass system, polyester coating, metering device from 0 to 6%.

- ▶ Névleges nyomás: PN16 / Nominal pressure: PN16
- ▶ Teljesítmény : 200, 400 vagy 800 L/min @ 10 bar
Flow rate: 200, 400 or 800 lpm @ 10 bar
- ▶ Anyaga : alumínium ötvözet / Material: aluminium alloy
- ▶ Felületkezelés : poliészter bevonat / Surface treatment: polyester coating
- ▶ Törzs kialakítása : öntvény / Body type: moulded
- ▶ Visszacsapó szelep : IGEN / Non-return valve: YES
- ▶ Vezérlőszelep : IGEN / Control valve: YES
- ▶ Felszívott anyag százalékos aránya : 0, 0,1%, 0,25%, 0,5%, 1%, 2%, 3%, 4%, 5% és 6%
Suction percentage adjustment: 0, 0,1%, 0,25%, 0,5%, 1%, 2%, 3%, 4%, 5% and 6%
- ▶ Nyomásvesztés : 35% / Pressure loss: 35%
- ▶ Felszívó csővel szállítva : IGEN / Supplied with pick-up tube: YES

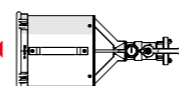


KOMBINÁLT HBSOGÁRCRSŐ KÖZÉPHABHOZ 200, 400 VAGY 800 L/MIN

MEDIUM EXPANSION FOAM BRANCHPIPE 200, 400 OR 800 LPM

Saválló acélból készült habszita, hordozó fogantyú, elzáró csap.
Mesh in stainless steel, carrying handle, shut-off.

- ▶ Névleges nyomás: PN16 / Nominal pressure: PN16
- ▶ Teljesítmény : 200, 400 vagy 800 L/min @ 5 bar / Flow rate: 200 or 400 lpm @ 5 bar
- ▶ Anyaga : alumínium ötvözet és saválló acél / Material: aluminium alloy and stainless steel
- ▶ Felületkezelés : poliészter bevonat / Surface treatment: polyester coating
- ▶ Elzáró szerelvény : golyóscsap / Valve type: ball-valve
- ▶ Kezelés : kézi karral / Operation: by lever
- ▶ Habosítás : kb. 70-szeres / Expansion: approx. x70
- ▶ Hordozó fogantyú : IGEN / Carrying handle: YES
- ▶ Manométer : IGEN / Pressure gauge: YES

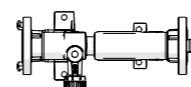


MIXY 200, 400 VAGY 800 L/MIN BRONZ HABBEKEVERŐ

EDUCTOR MIXY BRONZE 200, 400 OR 800 LPM

Megkerülő vezetékes rendszer, tengeri hajózáshoz,
0-tól 6% keverési aránnyal.

By-pass system, marine environment, fixation foot,
metering device from 0 to 6%.



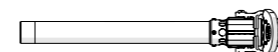
- ▶ Névleges nyomás: PN16 / Nominal pressure: PN16
- ▶ Teljesítmény : 200, 400 vagy 800 L/min @ 10 bar / Flow rate: 200, 400 or 800 lpm @ 10 bar
- ▶ Anyaga : bronz / Material: bronze
- ▶ Törzs kialakítása : öntvény / Body type: moulded
- ▶ Visszacsapó szelep : IGEN / Non-return valve: YES
- ▶ Vezérlőszelep : IGEN / Control valve: YES
- ▶ Felszívott anyag százalékos aránya : 0, 1%, 2%, 3%, 4%, 5% et 6%
Suction percentage adjustment: 0, 1%, 2%, 3%, 4%, 5% and 6%
- ▶ Nyomásvesztés : 35% / Pressure loss: 35%
- ▶ Felszívó csővel szállítva : IGEN / Supplied with pick-up tube: YES
- ▶ Opció : 0,1%, 0,5% és 1% adagolás a 200, 400 és 800 L/min habbekeverőkhöz
Options: Metering device 0,1%, 0,5% and 1% for eductors 200, 400 and 800 lpm



200, 400 VAGY 800 L/MIN NEHÉZ-HAB SUGÁRCRSŐ

LOW EXPANSION FOAM BRANCHPIPE 200, 400 OR 800 LPM

Alumínium ötvözetből készült rövid kialakítás, poliészter bevonattal.
Existing in ultra-short version, in aluminium alloy with polyester coating.



- ▶ Névleges nyomás: PN16 / Nominal pressure: PN16
- ▶ Teljesítmény : 200, 400 vagy 800 L/min @ 5 bar / Flow rate: 200, 400 or 800 lpm @ 5 bar
- ▶ Lövési távolság : 22 vagy 28 méter / Range: 22 or 28 meters
- ▶ Anyaga : alumínium ötvözet / Material: aluminium alloy
- ▶ Felületkezelés : poliészter bevonat / Surface treatment: polyester coating
- ▶ Elzáró szerelvény : golyóscsap / Valve type: ball-valve
- ▶ Kezelés : kézikarral / Operation: by operating handle
- ▶ Törzs kialakítása : csőforma / Body type: cut into bars
- ▶ Pisztolyfogantyú : egy / Pistol grip: one
- ▶ Habosítás : kb. 10-szeres / Expansion: approx. x10

